

# Laure Marolleau

COUNSEL

AVOCAT AU BARREAU DE PARIS

*Soulier*  
AVOCATS

Laure intervient dans les domaines du droit économique, de droit réglementaire et européen, notamment en matière de données à caractère personnel, de produits, de santé et d'environnement.

Elle conseille les sociétés et groupes français et étrangers opérant dans des secteurs industriels quant à leurs obligations résultant des législations et réglementations françaises et européennes, notamment pour l'exploitation de leurs activités, et sur l'ensemble des problématiques liées à la fabrication, au transport, et à la commercialisation de leurs produits, ainsi que dans le cadre de la collecte, du traitement et du transfert de données à caractère personnel.

Dans ces domaines, Laure assiste également ces entreprises dans le cadre de contentieux civils, commerciaux et administratifs, et d'expertises amiables ou judiciaires en France et à l'étranger.

## Exemples d'Opérations

### Données à caractère personnel

Assistance de sociétés en matière de données à caractère personnel (mise en œuvre de systèmes d'alertes professionnelles, de transferts internationaux de données, revue des contrats de sous-traitance, etc.), et notamment de données de santé (dispositifs médicaux, e-santé, etc.)

Accompagnement dans la mise en conformité au RGPD, en collaboration avec un cabinet de conseil en stratégie spécialisé en cyber sécurité et systèmes d'information

Accompagnement de start-ups dans le développement d'applications dans l'e-santé

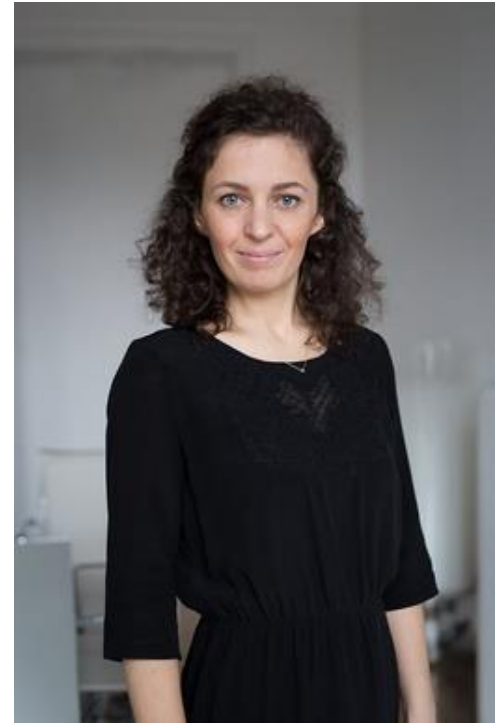
### Réglementaire et environnement

Assistance et représentation d'entreprises exploitant des installations classées (dépôt des demandes d'autorisation, modification des conditions d'exploitation, cessation d'activité et remise en état, trouble anormal du voisinage)

Assistance et représentation de clients dans le secteur des produits phytopharmaceutiques (autorisation de mise sur le marché et utilisation)

Assistance d'entreprises dans le secteur industriel en matière de réglementation européenne sur les produits et services (marquage CE, normes d'application volontaire, audit de conformité et mise en conformité)

Analyse des problématiques réglementaires, de conformité et environnementales dans le cadre d'audits d'acquisition



Expertise

DROIT ECONOMIQUE

DROIT REGLEMENTAIRE ET  
COMPLIANCE

DONNEES A CARACTERE PERSONNEL

SANTE & ENVIRONNEMENT

CONTENTIEUX

[l.marolleau@soulier-avocats.com](mailto:l.marolleau@soulier-avocats.com)

Tel + 33 (0)1 40 54 29 29

Fax + 33 (0) 1 40 54 29 20

[www.soulier-avocats.com](http://www.soulier-avocats.com)

Assistance d'un leader mondial dans la fabrication de papier et d'emballage dans le cadre de la procédure d'autorisation environnementale pour un projet d'acquisition

## Droit économique

Rédaction de consultations juridiques en matière de concentration, de pratiques anticoncurrentielles, de concurrence déloyale, de parasitisme, de publicité, etc.

Assistance et représentation de sociétés dans le cadre de contentieux (concurrence déloyale, rupture brutale de relations commerciales établies, produits défectueux) et d'expertises amiable ou judiciaire en France et à l'international

## Contentieux

Défense d'un des principaux fabricants mondiaux de tuyauteries pour le transport des carburants dans le cadre d'une expertise judiciaire portant sur des faits allégués de pollution dans plus de 100 stations-services sur l'ensemble du territoire français

Représentation d'un des leaders sur le marché des services aux infrastructures d'énergie dans le cadre d'une action en responsabilité portant sur la construction d'une centrale de conversion de déchets en énergie

Défense du premier fabricant mondial de batteries dans le cadre d'un arbitrage portant des défaillances sur des avions

Assistance de sociétés étrangères dans le cadre de la reconnaissance et de l'exécution de jugements ou sentences arbitrales étrangers en France

## Expérience Professionnelle

- Gide Loyrette Nouel, janvier – juin 2010
- Tribunal de première instance de l'Union européenne, juillet – décembre 2009

## Principales Publications

- WLG Global Guide to Data Breach Notifications, seconde édition, World Law Group Ltd., 2016
- WLG Global Guide to Whistleblowing Programs, seconde édition, World Law Group Ltd., 2016
- Dans quelle mesure le propriétaire d'un terrain peut-il être responsable de sa pollution ?, Editions Francis Lefebvre, Avis d'Experts, mai 2013
- Dawn Raid Guidelines, World Law Group Ltd., 2011

## Formation

- LLM, Droit Privé Européen, University of Amsterdam, 2009
- Master 2 Droit de l'Union et des Communautés Européennes, Université Paul Cézanne Aix-Marseille III, 2007
- Master 1 Droit Public, University of Greenwich, 2006

## Langues

- Français
- Anglais